

FARB- und MATERIALKONZEPT

Altbestand + neu Zubau eines Wohnhauses:



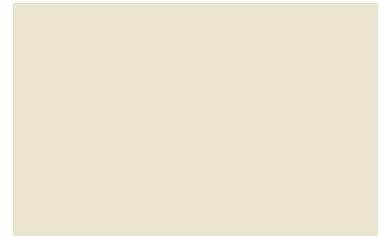
Hovengasse 1, 2100 Korneuburg

EZ 602, GST 677/1, KG 11006 Korneuburg

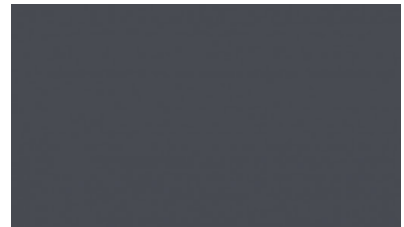
1. Fassade

1.1. Hauptfläche Vollwärmeschutz Silikonharzputz Farbe: weiß RAL 1013 Perlweiß

Korngröße: Abriebschicht 1,5mm



1.2. Balkongeländer (seitlich), Brüstungsbänder Eternit Farbe: weiß RAL 7024 Graphitgrau



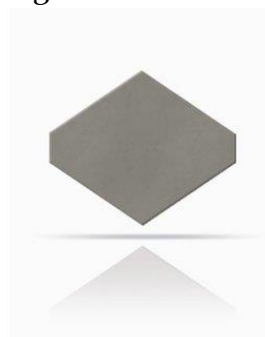
1.3. Balkongeländer Stirnseiten Glas (VSG) transparent mit Edelstahl-Kantenschutz



2. Dach

2.1. Eternit Schindeln naturgrau

Rhombusschablone 40x44 oder gleichwertig



2.2. Aufzugs-Überfahrt: Lamellen
Farbe: grau RAL 9007 Graualuminium



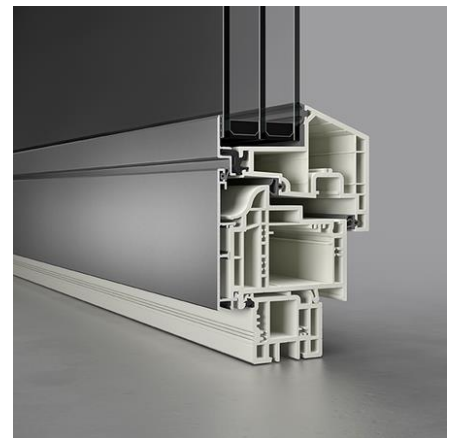
3. Fenster / Portale

3.1. Kunststoff-Aluminium-Verbundfenster

Produkt: „Josko“ oder gleichwertig

U-Wert lt. Bauphysik

Farbe: innen - weiß RAL 9016 Verkehrsweiß außen - schwarzgrau RAL 7016



3.2. Sonnenschutz-Raffstore Lamellen
im Unterputzkasten RAL 7043 Verkehrsgrau B

Farbe: anthrazit elektrisch gesteuert

C-Lamelle 80 mm

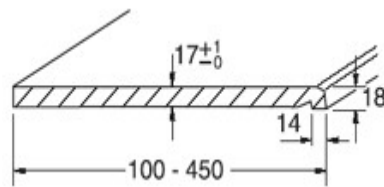


3.3 Außenfensterbank Aluminium,

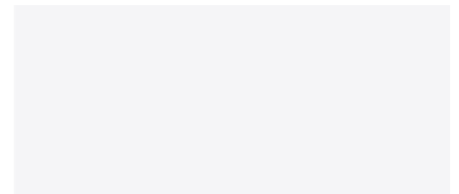
L-Abschlussprofile Farbe: grau RAL 9007 Graualuminium



3.4 Fensterbank innen Werzalit-Fensterbank Compact S 18/4



RAL 9016 Verkehrsweiß

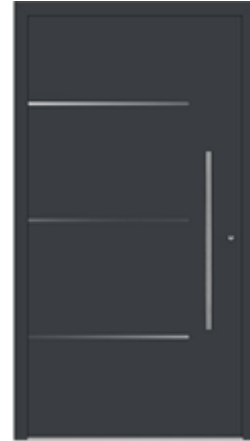


3.5 Hauseingangstür Hofseite verglast

RIHA Türen, Aluminium Haustür Modell Cook anthrazitgrau oder gleichwertig
Farbe: Anthrazitgrau RAL 7016



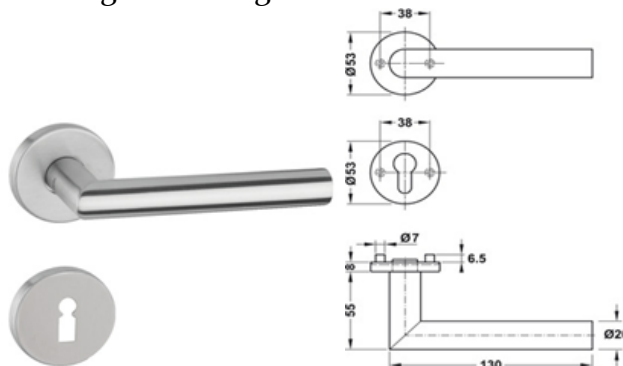
3.6 Sicherheits-Haustür für Altbau Wohneinheiten Haustüranlage
RIHA Türen, PaXentree Aluminium Haustür Mo6305 anthrazitgrau
Einbruchhemmung - Widerstandsklasse RC 3 nach DIN EN 1627
Anthrazitgrau - RAL 7016
Anschlag - Rechts
oder gleichwertig



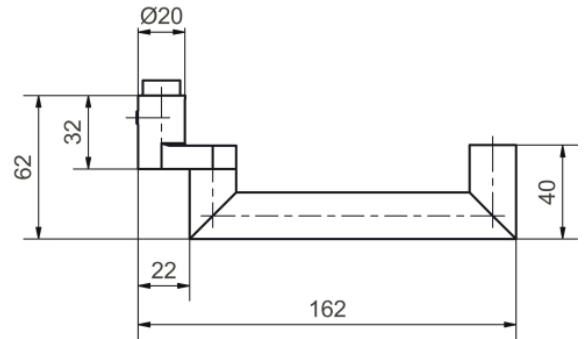
3.6.1 Sicherheits-Haustür für Top 1 Neubau Wohneinheiten Haustüranlage
RIHA Türen, PaXentree Aluminium Haustür Mo6301 weiß
Einbruchhemmung - Widerstandsklasse RC 3 nach DIN EN 1627
Verkehrsweiß - RAL 9016
Anschlag - Rechts
oder gleichwertig



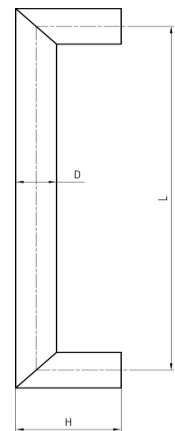
3.7 Sichtbeschläge-Glutz 5071 Edelstahl oder gleichwertig



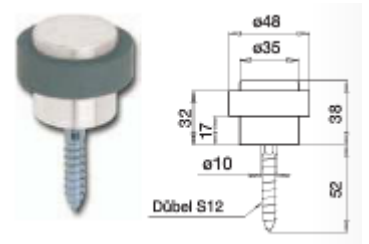
3.8 Aluminiumtüren: Sichtbeschlag Drücker / Hebel Glutz 5066 Edelstahl oder gleichwertig
 Falls erforderlich Rohrrahmen Türdrücker Glutz 5066i



3.9 Aluminiumtüren: Griffstange (Außentür)-nur außen Stoßgriffe Glutz 5765 Edelstahl oder gleichwertig



3.10 Bodentürstopper Solido
 Edelstahl / Gummi



3.11 Garagentor bzw. Durchfahrtstor Sektionaltore „Hörmann“ oder gleichwertig T-Sicke, Motiv 500 mit geteilten Inlays in Edelstahl-Optik, in RAL 8022



4. Böden-Allgemeinbereiche

4.1. Durchfahrt

Asphaltfeinbeton Bodenmarkierung RAL 9016 Verkehrsweiß

Hochzüge RAL 6018 gelbgrün



4.4. KiWa/Fahrradabstellraum Estrich versiegelt

RAL 6018 gelbgrün



4.5. Stiegenhaus/Gänge Feinsteinzeug, Fliesen Gänge/Stiegen 60/60 Tritt- und Setzstufenfliesen in einem Stück 60x120cm L'Argilla Stone Stuccata 01BA04



5. Innentüren

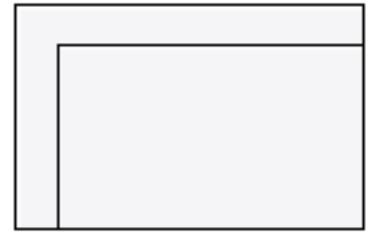
5.1. Innentüren Blech zu Nebenräumen

Türblatt weiß

Zarge – weiß

RAL 9016 Verkehrsweiß

RAL 7043 Verkehrsgrau B



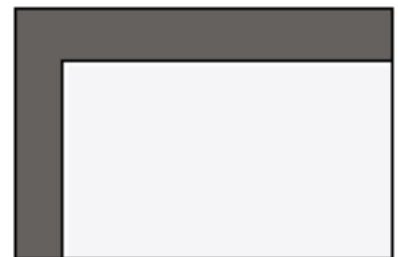
5.2. Wohnungseingangstür

Türblatt weiß

Zarge – Anthrazit

RAL 9016 Verkehrsweiß

RAL 7016 Verkehrsgrau B

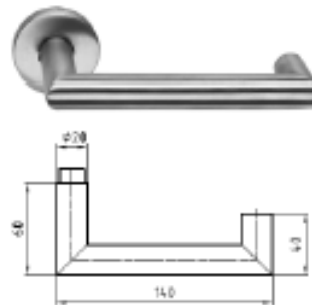


5.3. Sichtbeschlag Wohnungseingangstür:

Drücker innen Glutz 5066

Außen Knopf mit Langschild

Edelstahl



5.4. Innentüren weiß

Stahl-Schattennutzarge weiß, mit stumpf einschlagendem Türblatt

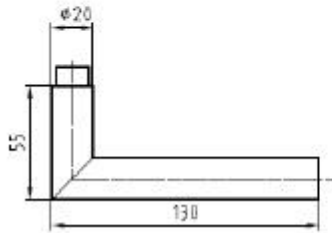
verdeckte Bänder Simonswerk Türblatt Fa. Wipro oder gleichwertig – weiß lackiert

RAL 9016

Verkehrsweiß



5.5. Sichtbeschlag Innentüren Glutz 5071 Edelstahl oder gleichwertig



6. Glaser / Schlosser

6.1. Stiegenwangen, Handläufe-Edelstahl

7. Maler

7.1. Wandfarbe Weiß

Verkehrsweiß RAL 9016



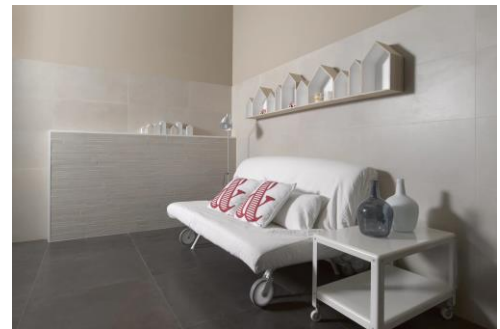
8. Fliesenleger-Wohnungen

8.1. Wände Sanitärbereiche:

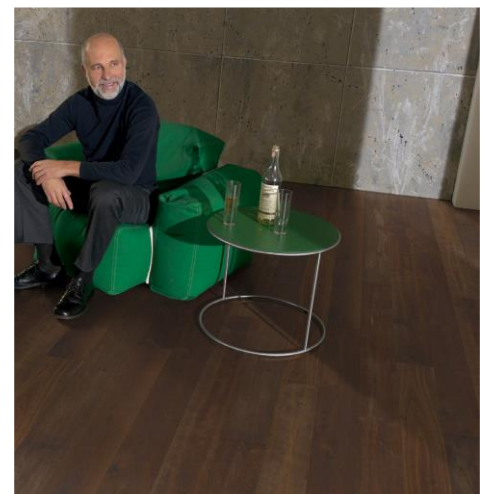
Feinsteinzeug, ARKISTAR MURETTO WHITE 30,8 X 61,5 cm
Iperceramica, BayKer Italia S.p.A. (AG) oder gleichwertig

8.2. Boden Sanitärbereiche:

Feinsteinzeug, Wandfliese Siana Beige matt 30x60 cm
Bodenfliese Arktik antracite rektifiziert 60x60 cm



**8.3 Parkett Dielen. MEYR Parkett Landhausdielen Eiche Astig angeräuchert OX,
14 x 189 x 1.900 mm, gebürstete Struktur, oxidativ vorgeölt oder gleichwertig**



IMPERIUM 3-Schicht-Fertigparkett mit Doppelclicksystem,
14 x 189 x 1.900 mm, gebürstete Struktur, oxidativ vorgeölt oder gleichwertig



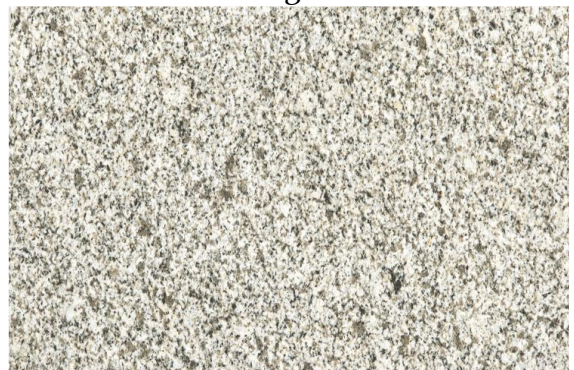
IMPERIUM 3-Schicht-Fertigparkett mit Doppelclicksystem, gebürstete Struktur, oxidativ vorgeölt,
14 x 189 x 1.900 mm



9. Außenanlagen

9.1. Vorplatz / Eingangsbereich KG Wege, Außentreppe Granitplatten in Bahnen 20cm breit
Sandgestrahlt z.B. Hartberger Granit

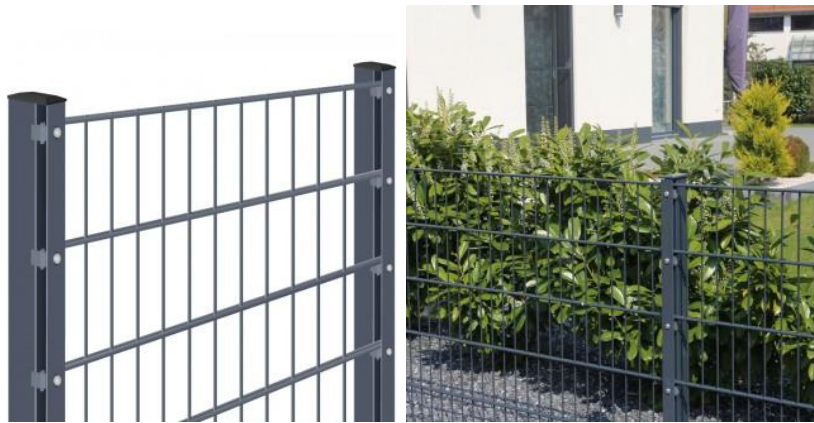
grau meliert



9.2. Terrassen/Balkone/Loggien WPC-Dielen, vida XL WPC Hohlkammer Terrassendielen
Farbe: Dunkelbraun 220 x 15 x 2,5 cm (L x B x T) oder gleichwertig



9.3 Zaun. Dino Pro DS mit Rechteckpfählen zum Zaunpaket 1400mm anthrazit oder gleichwertig



10. Sanitärausstattung

10.1 Waschtisch

LAUFEN Pro S Compact Waschtisch weiß, mit Clean Coat, mit 1 Hahnloch, ungeschliffen, mit Überlauf



10.2 LAUFEN Pro S Doppelwaschtisch weiß, mit Clean Coat, mit 2 Hahnlöchern, mit Überlauf *)



*) Unterschrank nur als Option mit Aufpreis

10.3 Grohe Eurosmart Cosmopolitan Einhand-Waschtischbatterie, ES-Funktion, M-Size mit Ablaufgarnitur oder gleichwertig

Höhe: 168 mm

Ausladung: 122 mm



10.4 Laufen Pro S Handwaschbecken mit Base Waschtischunterschrank mit 1 Tür weiß, mit 1 Hahnloch oder gleichwertig



10.5 Geberit Sigma20 Betätigungsplatte für 2-Mengen-Spülung weiß/chrom oder gleichwertig von Geberit

Breite: 246 mm

Höhe: 164 mm



10.6 LAUFEN Pro S82096Wand-Tiefspül-WC, spülrandlos, mit WC-Sitz weiß oder gleichwertig

Länge (cm): 49 cm

Breite (cm): 36 cm



10.7 Hansgrohe Crometta E 240 1jet Showerpipe chrom oder gleichwertig

Höhe (mm): 1.201 mm

Tiefe Kopfbrause (mm): 240 mm

Ausladung (mm): 355 mm

Breite Kopfbrause (mm): 240 mm



10.8 Hutterer&Lechner HL531 oder gleichwertig

Duschrinne integriert in EPS-Einbauelement mit Ablaufkörper und hohem Edelstahlrahmen.

Wasserdichte, vlieskaschierte Oberfläche mit integriertem Gefälle, somit direkt befliesbar. Einbaulänge individuell anpassbar. Zum Einbau an der Wand. PRIMUS-Geruchsverschluss - geruchsdicht auch ohne Sperrwasser! Inkl. Bauschutz und Edelstahl Abdeckung!



10.9 Badewanne Laufen Pro Rechteck-Badewanne oder gleichwertig

180x80cm

Innentiefe (cm): 45

Auslauf mittig

Oberfläche: weiß

Material: Stahl/Email



10.10 Grohe Grohtherm 800 Thermostat-Brausebatterie mit Brausegarnitur, für Wandmontage oder gleichwertig

Höhe: 620 mm

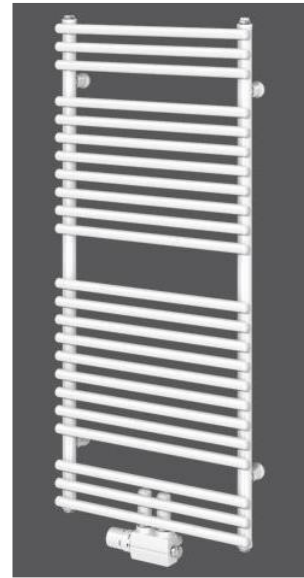


10.11 Vogel&Noot, Dion-VM oder gleichwertig. Anschluss an Wohnungsstation – ohne Elektroelement

Farbe: weiß

Höhe (mm): 1.800,00

Breite (mm): 500 – 900



10.12 Klimaanlage

Klimagerät Mitsubishi, Außeneinheit: MXZ-2D42VA oder gleichwertig

Kälteleistung: 4,0 kW

Heizleistung: 4,5 kW



11. Elektrotechnik

11.1 Schalter.

Berker 16206089 Wippe 1-fach oder gleichwertig

Farbe: polarweiß samt

Serie: Q.1/Q.3/Q.7



11.2 Schuko-Steckdosen

Berker 47428989 S.1 Schuko-Steckdose mit Abdeckplatte polarweiß matt



11.3 Schuko-Steckdosen

Berker 47063512 Schutzkontakt-Steckdose mit Klappdeckel u. erh. Berührungsschutz für Nasräume und Balkone/ Terrassen



11.4 LED-Spots

LED-Spots Edelstahl

Decken-Einbauspot, schwenkbar

d= ca. 70mm



11.5 Wandanbauleuchte Thorn/ Zumtobel, SIMILO SQUARE 28L70 930 CL1 ANT oder gleichwertig



11.6 Anbauleuchte, Molto Luce, Außenbereich/ Zugangsbereich/ Verkehrswege / Typ 7 oder gleichwertig



11.7 Anbauleuchte, Molto Luce, MUSO oder gleichwertig



12. Türsprechanlage

12.1 Türsprechanlage Außenstelle

Bticino (308012) Video-Türstation LINEA 300 mit 8 Ruftasten, Edelstahl oder gleichwertig



12.2 Türsprechanlage Innenstelle

Bticino (344502) Hausstation Classe 100 V12 oder gleichwertig



13. Briefkasten

13.1 Briefkastenanlage

8er 2x4 Aufputz Briefkastenanlage Design BASIC 382 AP – Edelstahl
oder gleichwertig

RAL 7016 anthrazitgrau

